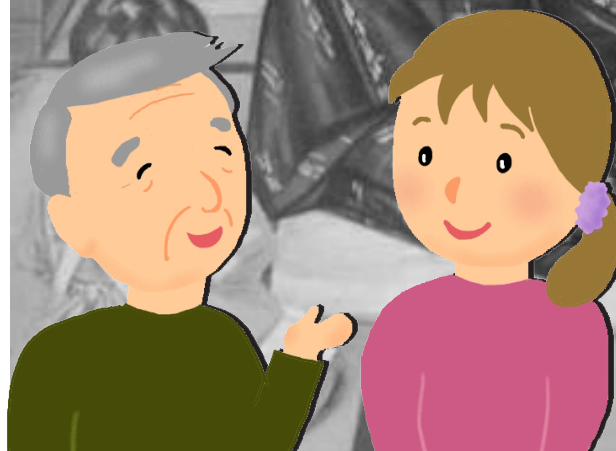


サンフレンズ ボランティア講座 Vol. 2



傾聴活動と回想法 ～会話で楽しむ傾聴～

講師：小林善和さん（NPO 法人ともしび会 大宮ふれあいの家施設長）

「回想法」とは、子どもの頃や青春期の楽しい思い出話をおしゃべりして楽しむこと。認知症の予防や進行抑制に活用されています。あなたの傾聴活動に回想法を取り入れて、コミュニケーション技術をもう一段向上させてみませんか？傾聴活動にたずさわっているボランティアさんだけでなく、介護をしているご家族にも役立つ講座ですよ。参加費無料。

日時：2月19日(金)
13:30 から 15:30 まで

場所：サンフレンズ上井草
(杉並区上井草 3-33-10)

お申込み：3394-9833

【電車でお越しの方】

西武新宿線 上井草駅 下車徒歩 2 分

【バスでお越しの方】

西武バス

JR 荻窪駅北口青梅街道沿い 6 番のりば (荻 14) 石神井公園駅南口行き (上井草駅経由) 「上井草駅」下車徒歩 2 分
7 番のりば (荻 15) 長久保行き (上井草駅経由) 「上井草駅」下車徒歩 2 分



詳しくはWEBで

[サンフレンズ](#)

検索