

## 地域包括支援センター

# 杉並区高齢者総合相談窓口 ケア24和田だよ

「杉並区高齢者総合相談窓口 ケア24和田」(杉並区地域包括支援センター)は、杉並区から運営を委託されている、高齢者を中心とした生活相談窓口です。

『介護予防って何するの?』『介護保険の手続き方法が分からない』など、お気軽にご相談ください。

高齢者の方がいつまでも住み慣れた地域で、いきいきと生活できるよう支援します。

## ～名称と開所時間の変更～

### ◆名称について

令和8年4月1日より「ケア24和田」から「杉並区高齢者総合相談窓口 ケア24和田」に変更となりました。

### ◆開所時間について

変更後：月～土 **9：00～17：00**

＊日、祝日及び年末年始はお休みです。

＊時間外の緊急時のご相談は、電話で受け付けています。

## ～新しい職員より自己紹介～

ケア24上井草から異動して参りました。川崎と申します。和田地域では10年程前に勤めていたことがありますが、当時の様子を思いだしつつ、また新たな気持ちで取り組みたいと思っております。

何卒よろしくお願い申し上げます。

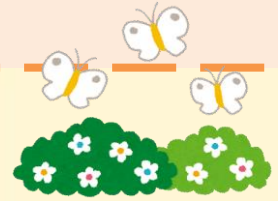
かわさき はるみ

社会福祉士 川崎 陽美

# 「介護用品の支給・おむつ代金の助成」

## サービスの変更について

杉並区では、介護者の負担を軽減するために、介護用品の支給又はおむつ代金を助成しています。



### 【対象者】

おむつが必要な要介護3以上の方

※要介護1、2の方は医師による「身体状況確認書」が必要です。

### 【内容】

- 介護用品の支給：月額7,000円を上限に専用のカタログから頼んだ商品を、毎月自宅等に配送します。
- おむつ代金の助成：おむつを持ち込めない病院に入院した場合に、決定月以降のおむつ代金を一部助成します。
- ✿現物支給でも代金助成でも1割の費用負担があります。

### 【変更点（R8.4.1～）】

#### ①申請方法

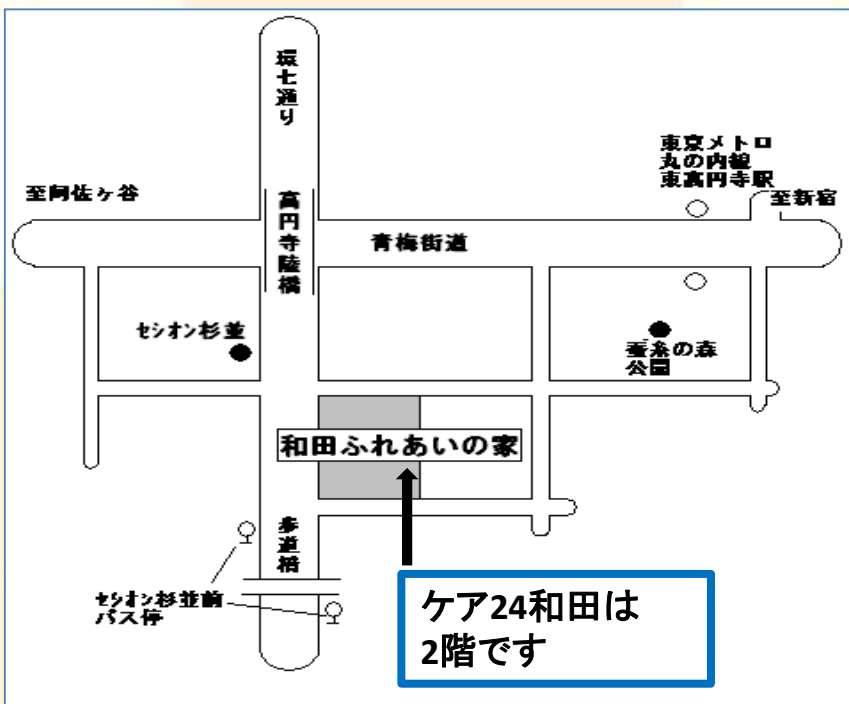
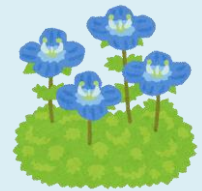
紙または電子申請フォームによる申請が可能。

#### ②注文方法

注文票は不要。おむつ相談窓口にて直接注文。

#### ③申込締め切り

月末締めから25日締めに変更。



住所：杉並区和田3-52-4  
和田ふれあいの家2階

交通：東京メトロ丸ノ内線東高円寺駅  
徒歩7分

電話：03-5305-6024

窓口受付時間：月～土曜日 9:00  
～17:00

（緊急時のご相談はお電話で  
24時間受け付けています）

担当区域：和田1・2・3丁目  
高円寺南1・5丁目